



REGIONE AUTONOMA DELLA SARDEGNA

Il vaccino antipneumococcico coniugato: progetto della Regione Sardegna

“Piano regionale della prevenzione 2010-2012”

Dr.ssa Anna Maria Vecchi

Alghero, 28-29 ottobre 2011

Gruppo di progetto

Donatella Campus
Rita Masala
Livio Atzeni

Anna Maria Vecchi

Paolo Castiglia
Fiorenzo Delogu
Giorgio Steri
Gabriele Mereu

Silvio Piras
Giuseppe Vacca

> **Il progetto**

> **Monitoraggio vaccinazione**

> **Stato di attuazione**



Piano Regionale di Prevenzione

Piano Regionale di Prevenzione 2010-2012

(D.G.R. 47/24 del 30.12.2010)

I parte: Quadro strategico

II parte: Piano operativo (18 linee progettuali)

Prevenzione delle malattie suscettibili di vaccinazione

2.4.1 Informatizzazione dell'anagrafe vaccinale della Sardegna

2.4.2 Riorganizzazione e razionalizzazione della rete vaccinale

2.4.3 Recupero sierotipo vaccinale per pneumococco e incremento della copertura nei nuovi nati.

Implementazione della sorveglianza epidemiologica e di laboratorio.

Strutturazione del progetto

Analisi di contesto

Finalità del progetto

Articolazione e risultati attesi

Albero delle strategie

Obiettivi

Fattori che possono influenzare la realizzazione

Indicatori

Cronoprogramma

Monitoraggio

budget

Finalità del progetto

“.....intraprendere il **passaggio** dalla **schedula del 7 valente al 13 valente** con l’effettuazione di un **recupero allargato** dei vaccinati e di coloro sfuggiti alla precedente vaccinazione, attivando nel contempo un monitoraggio del fenomeno, implementando le strutture che già operano nell’ambito della **sorveglianza** delle malattie prevenibili con la vaccinazione”.

Attività

- **Vaccinazione dei nuovi nati**
introduzione della schedula vaccinale 2+1 del vaccino 13valente coniugato
(2011, 2012 e scorcio del 2010)
- **Recupero sierotipico**
attuazione circolare 27.5.2010 con passaggio dal 7valente al 13 valente
della coorte 2010
- **Recupero sierotipico dei vaccinati**
delle coorti 2009- 2008- 2007-2006
- **Recupero di coloro che sono sfuggiti alla vaccinazione**
o sono incompletamente vaccinati con il 7valente
- **Somministrazione di 1 dose aggiuntiva nei soggetti a**
rischio

Attività

Sorveglianza malattia Pneumococcica

Potenziamento attività del laboratorio di microbiologia e biologia molecolare dell'AOU di Sassari ed estensione dell'accertamento fino alla sierotipizzazione

Strutturazione della rete dei laboratori di I livello

campagna informativa per i referenti ospedalieri e territoriali

strutturazione del flusso informativo verso RAS

Risultati attesi

Copertura vaccinale (80-90%) per pneumococco con il vaccino 13-valente in sette coorti di nascita (2006-2012)

> **Protezione dei soggetti vaccinati**

Calo della patologia attribuibile a pneumococco (malattia invasiva, polmoniti, otiti) nella popolazione target

> **Protezione della popolazione generale (adulta e a rischio)**

Come riscontrato laddove questo intervento è stato effettuato in maniera universale e concentrato nel tempo

Risultati attesi

Sorveglianza

- > Rete territoriale dei laboratori di I livello
- > Laboratorio regionale di riferimento per la tipizzazione dello pneumococco

- **Conoscere l'eziologia pneumococcica e definire lo spettro circolante nella regione**
- **Fenomeni di rimpiazzo sierotipico**
- **Efficacia della vaccinazione**

Vaccinazione + sorveglianza

Calo degli indicatori di morbosità (Dati OER)

Il Progetto

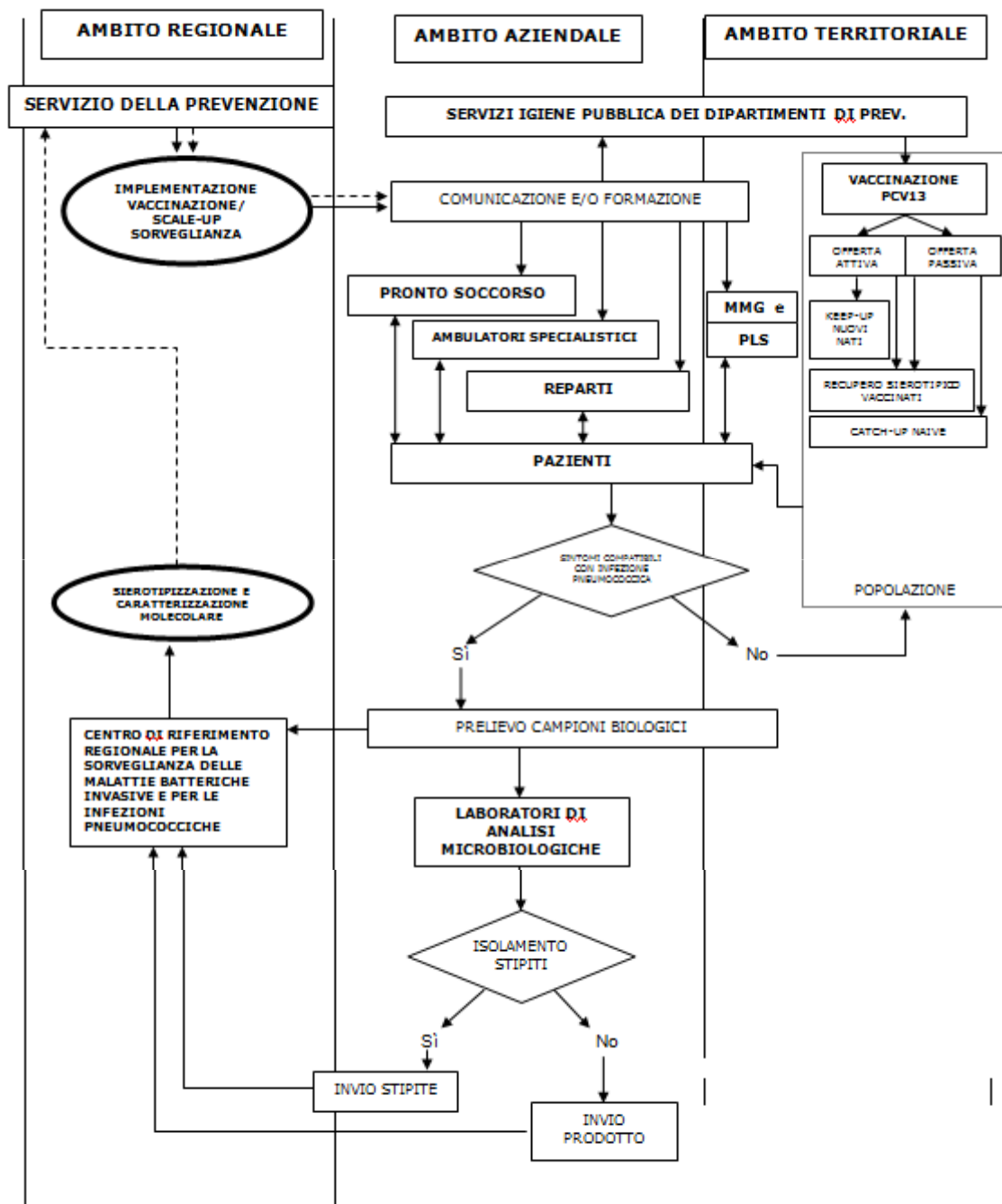
Fattori che influenzano la realizzazione

Tutto ciò che è esterno al Servizio della Prevenzione

Risposte Az. USL realizzanti: Carico aggiuntivo

Territorio (MMG e PLS)

Rete ospedaliera



Comunicazione del Piano di Prevenzione 2010-2012

ISTITUZIONALE

Cittadini

AMMINISTRATIVA

Direzioni Generali

OPERATIVA

Operatori Sanitari

si è parlato di pneumococco, di vaccinazione e di Piano regionale per lo pneumococco

Sassari 19 febbraio 2011

Cagliari 19 maggio 2011

Alghero 28 ottobre 2011

Attuazione

Costituzione gruppi di lavoro aziendali (circolare 6 luglio 2011 prot n.16505)

	ASL1	ASL 2	ASL 3	ASL 4	ASL 5	ASL 6	ASL 7	ASL 8
Referente Regionale	F. Delogu		M. Usala	U. Stochino	A. Serra			G. Mereu
Medici distretto	M.G. Desole A.Zanetti S. Contena		F. Putzolu F.Bassignane P. Lucchetta G.M Loche T.Zanda A Puggioni		C. S. Usai G. Cocco R. Serpi			G.Mereu S Santus S. Porcu A. Fadda G. Uccheddu
Assistente Sanitario	G. Lubinu G. Sannita R. Arcadu		G. Salis B Cugusi A Cucca E Mereu L. Tolu S Fele	R.Aresu	T. Sanna			M.A. Argiolas V. Argiolas F. Mura G Serra M.A. Casula
Informatico tecnico	Delegato per distretto			D. Cabitza Ing. P. Costa	F. Demuru F Demuru			M. Galisai M Masia

Attuazione

Costituzione della Rete dei laboratori di I livello

(Circolare reg. 7 luglio 2011 prot n.16552)

ASL1	ASL 2	ASL 3	ASL 4	ASL 5	ASL 6	ASL 7	ASL 8
P.O Annunziata Alghero Ozieri		P.O S. Francesco			P.O S. Gavino	P.O Sirai S. Barbara	P.O Binaghi SS Trinità Businco

Alghero, 28-29 ottobre 2011

Attuazione

Monitoraggio vaccinazione 13-valente (Circolare 6.09.2011 pr. 20099)

Coorte 2006

ASL	residenti	nati gen	nati feb	nati mar	Tot. off-lab	Dosi eff.	Stato chiamata
ASL 1	2.545	209	180	176	568	1.140	completata
ASL 2	1389	108	120	101	0	350	in corso
ASL 3	1.321	115	106	114	335	683	in corso
ASL 4	459	32	41	33	155	97	
ASL 5	1113	70	61	72	203	452	in corso
ASL 6	750	69	58	53	84	428	in corso
ASL 7	848	65	71	57	193	212	completata
ASL 8	4.602	423	362	366	1065	1.352	completata

Monitoraggio vaccinazione 13-valente

Coorte 2006

ASL	residenti	Tot. off-lab	% omessa	I Dosi eff.	% vaccinati	Stato chiamata
ASL 1	2.545	568	22.3	1.140	44.7	completata
ASL 2	1389	0	0	350	25.1	in corso
ASL 3	1.321	335	25.3	683	51.7	in corso
ASL 4	459	155	33.7	97	21.1	in corso
ASL 5	1113	203	18.2	452	40.6	in corso
ASL 6	750	84	11.2	428	57	in corso
ASL 7	848	193	22.7	212	25	completata
ASL 8	4.602	1065	23.1	1.352	29.3	completata

Monitoraggio vaccinazione 13-valente Coorte 2007

ASL1	residenti	I Dosi eff.	% vaccinati	Stato chiamata
ASL 1	2.593	458	17.6	in corso
ASL 2	1514	217	14.3	in corso
ASL 3	1.226	333	27.1	in corso
ASL 4	461	12	2.6	da effettuare
ASL 5	1133	258	22.7	in corso
ASL 6	728	86	11.8	in corso
ASL 7	855	15	1.7	in corso
ASL 8	4.462	1.374	30.7	in corso

Monitoraggio vaccinazione 13-valente

Coorte 2008

ASL	residenti	I Dosi eff.	% vaccinati	Stato chiamata
ASL 1	2.529	500	19.7	in corso
ASL 2	1525	437	28.6	da effettuare
ASL 3	1.284	288	22.4	in corso
ASL 4	505	13	2.5	
ASL 5	1093	270	24.7	in corso
ASL 6	770	140	18	da effettuare
ASL 7	813	16	1.9	da effettuare
ASL 8	4.570	1.849	40.4	completata

Monitoraggio vaccinazione 13-valente

Coorte 2009

ASL	residenti	I Dosi eff.	% vaccinati	Stato chiamata
ASL 1	2.544	1.368	53.7	in corso
ASL 2	1.445	786	68.5	da effettuare
ASL 3	1.146	386	33.6	in corso
ASL 4	452	62	13.7	da effettuare
ASL 5	1.055	469	44.5	in corso
ASL 6	792	259	32.7	
ASL 7	856	127	14.8	da effettuare
ASL 8	4.549	2.250	49.4	in corso

Monitoraggio vaccinazione 13-valente

Coorte 2010

ASL	residenti	I Dosi eff.	% vaccinati	Stato chiamata
ASL 1	2.620	1360	51,9	in corso
ASL 2	1.530	1098	71.7	in corso
ASL 3	1.156	403	34.8	in corso
ASL 4	472	688		in corso
ASL 5	1134	614	54.1	
ASL 6	704	645	91.6	in corso
ASL 7	847	266	31.4	da effettuare
ASL 8	4.771	4.391	92	in corso

Fattori che possono influenzare la realizzazione

Risposte Az. USL realizzanti

Per il carico aggiuntivo

**un compenso oltre l'orario ordinario,
contratti a progetto
collaborazione dei PLS**

**Le incentivazioni sono legate al perseguimento degli obiettivi
(copertura del 80-90% delle coorti target)**



Attuazione

Fattori che stanno influenzando la realizzazione

off-label

Circolari esplicative

28.02.2011 prot. 5027

15.03.2011 prot. 6590

Circolare medico-legale

18.10.2011 prot. 23696

“Recupero sierotipo vaccinale per pneumococco. Aspetti medico-legali”



Attuazione

L. 648/1996 art.1 comma 4

Prevede l'utilizzo di farmaci off-label in assenza di valide alternative terapeutiche

L.94/1998

Prevede che l'utilizzo in off-label sia sostenuto da dei lavori apparsi su pubblicazioni scientifiche

Circolare del Piemonte del 16.02.2011 prot.4658/DB

Che ha esteso oltre il 59° mese la vaccinazione con il vaccino coniugato 13valente nei bambini appartenenti alle categorie a rischio

Prove di efficacia e sicurezza

in altre fasce d'età per cui è prevista l'estensione nei soggetti adulti con età maggiore di 50 anni

DGR 47/24 del 2010 prevede l'offerta a tutta la coorte 2006

Fattori che influenzano la realizzazione

Circolare medico legale

Per ragioni **etico-legali** il recupero sierotipico con il vaccino combinato pneumococcico 13 valente è stato garantito allo stesso modo all'intera coorte dei nati del 2006,

per cui **l'omissione dell'offerta** al bambino avente diritto, sancito dalla DGR 47/24 del 2010, in caso di infezione invasiva da pneumococco con o senza pericolo di vita può comportare **gravi responsabilità medico-legali** per l'operatore.

Attuazione

Ripartizione Budget

Azienda	Totale	Rete Centri vaccinali (60%)	Pneumococco (60%)
ASL 1	115.739	60.385	9.057
ASL 2	53.679	28.005	4.201
ASL 3	55.361	28.884	4.332
ASL 4	19.943	10.405	1.560
ASL 5	57.318	29.905	4.485
ASL 6	35.291	18.412	2.761
ASL 7	44.760	23.353	3.502
ASL 8	192.909	100.648	15.097
AOU di SS	75.000	-	45.000



Grazie per l'attenzione