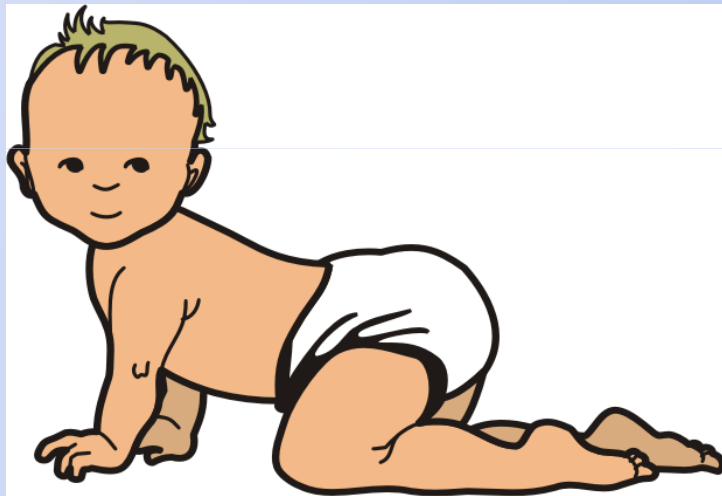
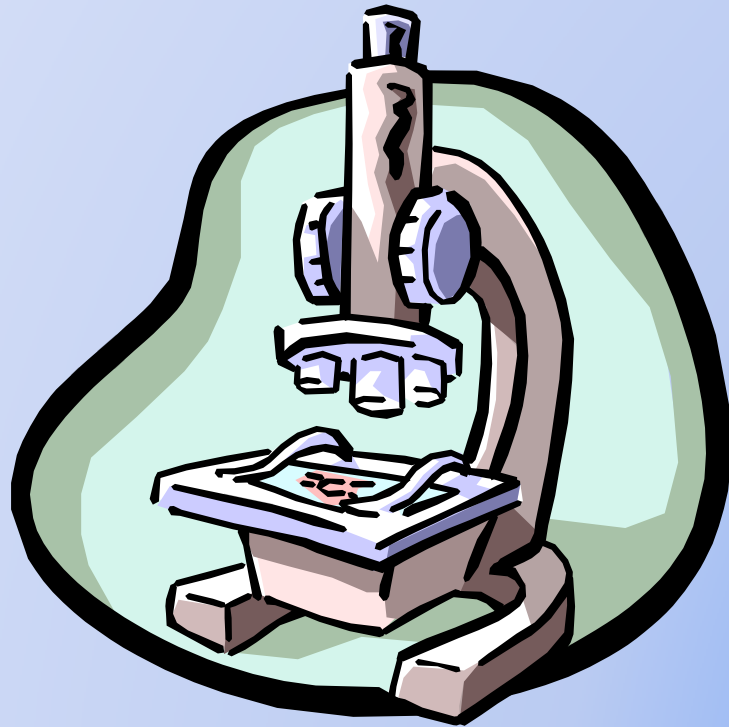


Azienda U.S.L. N°8 Cagliari  
Servizio Igiene e Sanità Pubblica



- La vaccinazione antipneumococcica
- Esperienze nella A.S.L. 8 di Cagliari

Pneumococcal disease in children  
Istituto Superiore Di Sanità Roma  
Gennaio 2001



Circolare del Ministero della Sanità  
n° 11 del 19-11-2001



- anemia falciforme e talassemia;
- asplenia funzionale ed anatomica;
- broncopneumopatie croniche;
- condizioni associate ad immunodepressione (come trapianto d'organo o terapia antineoplastica, compresa la terapia anticorticosteroidica ad alte dosi), con esclusione della malattia granulomatosa cronica;
- diabete mellito;
- insufficienza renale e sindrome nefrosica infezione da HIV;
- alcune immunodeficienze congenite;
- malattie cardiovascolari croniche, malattie epatiche croniche;
- perdite di liquido cerebrospinale;
- altre malattie che esponcano ad elevato rischio di patologia invasiva da pneumococco.

## 6 Febbraio 2003 offerta del vaccino in copayment secondo DPCM 29/11/2001

- Nei casi in cui venga richiesto per bambini non affetti dalle patologie precedentemente menzionate



# Nota del Ministero della Salute 1050 del 03-03-2003



- ...maggior rischio di insorgenza di meningite (più frequentemente da *Streptococcus pneumoniae* o da *Haemophilus influenzae*) nei soggetti portatori di protesi cocleari...sembra ragionevole supporre che, laddove per cause chirurgiche viene ad interrompersi la continuità della barriera mucosale e ossea, si possa prevedere una più facile colonizzazione e invasione da parte dei patogeni.....

Roma, 8 Settembre 2003-Università La Sapienza

***Attualità sull'epidemiologia e la prevenzione delle infezioni da Streptococcus Pneumoniae in età pediatrica***

- Società Italiana di Pediatria
- Società Italiana d'Igiene
- Federazione Italiana Medici Pediatri



2004

- aggiornamento dati epidemiologici in Italia ed Europa;
- parere della Società Italiana d'Igiene e di Pediatria e della Federazione Italiana Medici Pediatri
- - applicazione nuovo calendario (3 - 5 - 11).
  - Conferma del programma già in corso ed estensione a.....

19 Aprile 2004 offerta gratuita ai bambini sino a due anni d'età  
che frequentano le collettività



Delibera 3 Marzo 2005 Nuovo Piano Vaccini estensione offerta ai bambini sino a 36 mesi che frequentano le comunità



- 3° mese prima dose
- 5° mese seconda dose
- 11° mese terza dose (stop)
- Se la vaccinazione ha inizio nel corso del ***secondo anno di vita*** (cioè da dodici mesi e un giorno sino a ventiquattro mesi): due dosi a distanza di due mesi.
- A decorrere dal terzo anno di vita e sino al quinto, una sola dose.

# 19 Luglio 2007

- Calendario vaccinale età evolutiva della Regione Sardegna

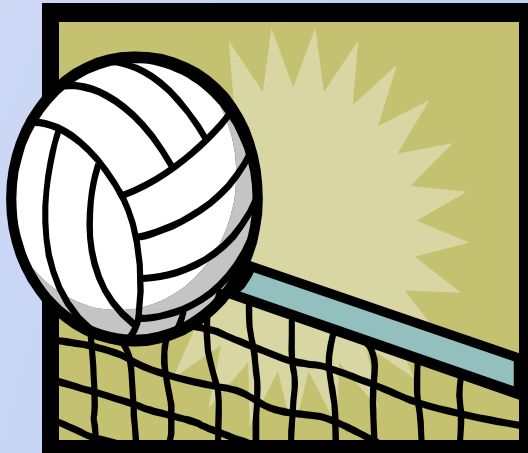


# 27 Maggio 2010



- Ministero della Salute  
Indicazioni in merito alla  
somministrazione di  
vaccino  
Antipneumococco  
Prevenar 13 in età  
pediatrica.

# DGR n°47/24 del 30-12-2010



- Recupero sierotipico vaccinale per Pneumococco e incremento delle coperture dei nuovi nati. Implementazione della sorveglianza epidemiologica e di laboratorio

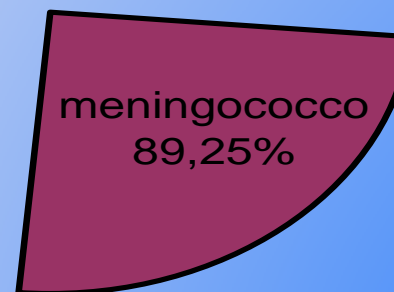
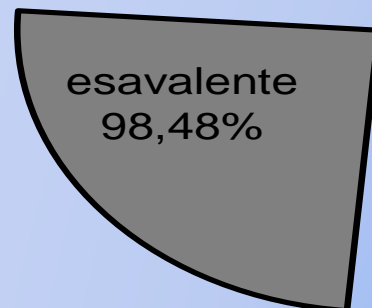
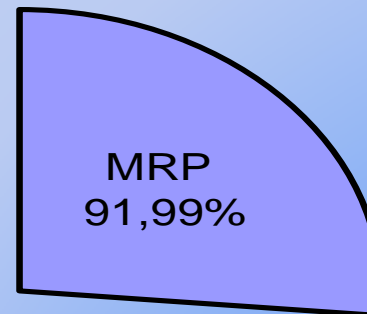
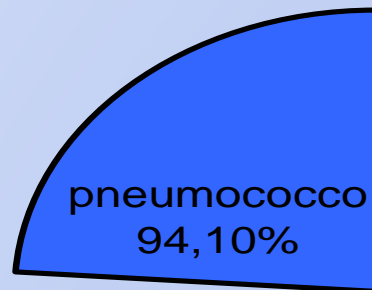
## **COPERTURE VACCINALI NATI 2008 – ASL CAGLIARI**

**POPOLAZIONE 4355**

	<b>ESAVALENTE</b>	<b>PNEUMOCOCCO</b>	<b>MRP</b>	<b>MENINGOCOCCO</b>
<b>Popolazione Vaccinata</b>	<b>4289</b>	<b>4098</b>	<b>4006</b>	<b>3887</b>
<b>% Popolazione Vaccinata</b>	<b>98,48%</b>	<b>94,10%</b>	<b>92,03%</b>	<b>89,25%</b>

# COPERTURE VACCINALI NATI 2008 – ASL CAGLIARI

POPOLAZIONE 4355



## **COPERTURE VACCINALI NATI 2009 – ASL CAGLIARI**

**POPOLAZIONE 4355**

	<b>ESAVALENTE</b>	<b>PNEUMOCOCCO</b>	<b>MRP</b>	<b>MENINGOCOCCO</b>
<b>Popolazione Vaccinata</b>	<b>4417</b>	<b>4382</b>	<b>4040</b>	<b>4075</b>
<b>% Popolazione Vaccinata</b>	<b>97,10%</b>	<b>96,05%</b>	<b>89,03%</b>	<b>90,02%</b>

## Vaccino antipneumococcico coniugato 13 valente

Rilevazione programma vaccinazione, dall'avvio al 31 luglio 2011

	<b>n° residenti</b>	<b>n° dosi effettuate</b>	<b>percentuale</b>	<b>stato della chiamata attiva completata/in corso/da effettuare</b>
Coorte di nascita 2006	4602	1352	29,38%	<b>COMPLETATA</b>
Coorte di nascita 2007	4462	1374	30,79%	<b>IN CORSO</b>
Coorte di nascita 2008	4570	1849	40,46%	<b>IN CORSO</b>
Coorte di nascita 2009	4549	2250	49,46%	<b>IN CORSO</b>
Coorte di nascita 2010	4771	4391	92,03%	<b>IN CORSO</b>

CIRCOLARE N° 0023696 Ottobre 2011



# *Grazie per l'attenzione*

